

الصفحة	الموضوع
2	<p><b>نبذة عامة</b></p> <ul style="list-style-type: none"> <li>• نشأة الهيئة</li> <li>• الرؤية</li> <li>• الرسالة</li> <li>• الأهداف</li> </ul>
3	<b>معالم و إحصاءات</b>
4	رموز مطارات المملكة العربية السعودية
5	الحركة الجوية بمطارات المملكة
8-6	<p>الحركة الجوية بمطارات المملكة الدولية</p> <ul style="list-style-type: none"> <li>• الحركة الجوية للرحلات بمطارات المملكة الدولية</li> <li>• الحركة الجوية للركاب بمطارات المملكة الدولية</li> <li>• الحركة الجوية للشحن بمطارات المملكة الدولية</li> </ul>
11-9	<p>الحركة الجوية في مطارات المملكة الداخلية</p> <ul style="list-style-type: none"> <li>• إجمالي الحركة الجوية بمطارات المملكة الداخلية</li> <li>• الحركة الجوية الداخلية بمطارات المملكة الداخلية</li> <li>• الحركة الجوية الدولية والخاصة بمطارات المملكة الداخلية</li> </ul>
12	الحصص السوقية للركاب في مطارات المملكة
13	معلومات عامة
	<ul style="list-style-type: none"> <li>• أفضل 10 مطارات في العالم (حسب عدد الركاب) لعام 2014 .</li> </ul>

## نبذة عامة

### نشأة الهيئة:

تعود بداية الطيران المدني في المملكة إلى عام 1364 هـ عندما حصلت المملكة على أول طائرة مدنية وقد كان ذلك في عهد الملك عبدالعزيز طيب الله ثراه وصدر أول نظام للطيران المدني في المملكة عام 1372 هـ وكانت إدارة الطيران المدني عند انفصالها عن سلاح الطيران الملكي السعودي تضم الخطوط الجوية العربية السعودية والأرصاد الجوية إلى أن تم فصل الخطوط السعودية عن الطيران المدني في عام 1379 هـ، وفي عام 1386 هـ تم فصل الأرصاد الجوية عن مصلحة الطيران المدني وأصبحت ميزانيتها مستقلة، وفي عام 1397 هـ تم تعديل مسمى مصلحة الطيران المدني إلى رئاسة الطيران المدني. وفي عام 1425 هـ صدر قرار مجلس الوزراء الذي قضى بتحويل رئاسة الطيران المدني إلى هيئة عامة وليصبح مسمها الجديد "الهيئة العامة للطيران المدني"، وفي عام 1432 هـ تم فصلها عن وزارة الدفاع وإعادة رسم هيكلتها الأساسية لتمتع الهيئة العامة للطيران المدني بالشخصية الاعتبارية العامة والاستقلال المالي والإداري وترتبط تنظيمياً برئيس مجلس الوزراء، «مما يمنحها استقلالية كبيرة ودافعية للتحرك بانسيابية وتناغم لتطوير صناعة النقل الجوي.»



مطار الأمير عبدالمجيد بن عبدالعزيز

### الرؤية:

الاستمرار في تطوير الأجواء الأمانة وفق أدق معايير السلامة، وتميز مطاراتنا في خدمة عملائنا.

### الرسالة:

تطوير النقل الجوي من خلال بناء وإدارة وتوفير وتشغيل التجهيزات الأساسية للمطارات والملاحة الجوية وصيانتها وفق أحدث النظم وأدق المعايير، وتطبيق الأنظمة واللوائح والإجراءات الكفيلة بسلامة وأمن النقل الجوي.

### الأهداف:

- تنمية الموارد المالية للهيئة والعمل بأسس تجارية لتحقيق الاستقلال المالي.
- تشجيع فرص الاستثمار بقطاع النقل الجوي.
- توفير أرقى الخدمات لضيوف الرحمن والمسافرين وفق أحدث المعايير العالمية
- بناء وإدارة وتطوير التجهيزات الأساسية لخدمات قطاع النقل الجوي وفق أحدث النظم.
- وضع وتطوير الإجراءات الكفيلة بسلامة وأمن قطاع النقل الجوي.
- تطوير مقاييس التشغيل والصيانة لقطاع النقل الجوي وفق المقاييس العالمية.
- تحقيق الاستثمار الأمثل للموارد البشرية والرضى الوظيفي في بيئة عمل متميزة.



صورة لتصميم مطار الملك عبدالعزيز الدولي الجديد

" يتم العمل بها حتى نهاية 2014م وهناك استراتيجية جديدة تبدأ من بداية 2015م وحتى نهاية 2024م "



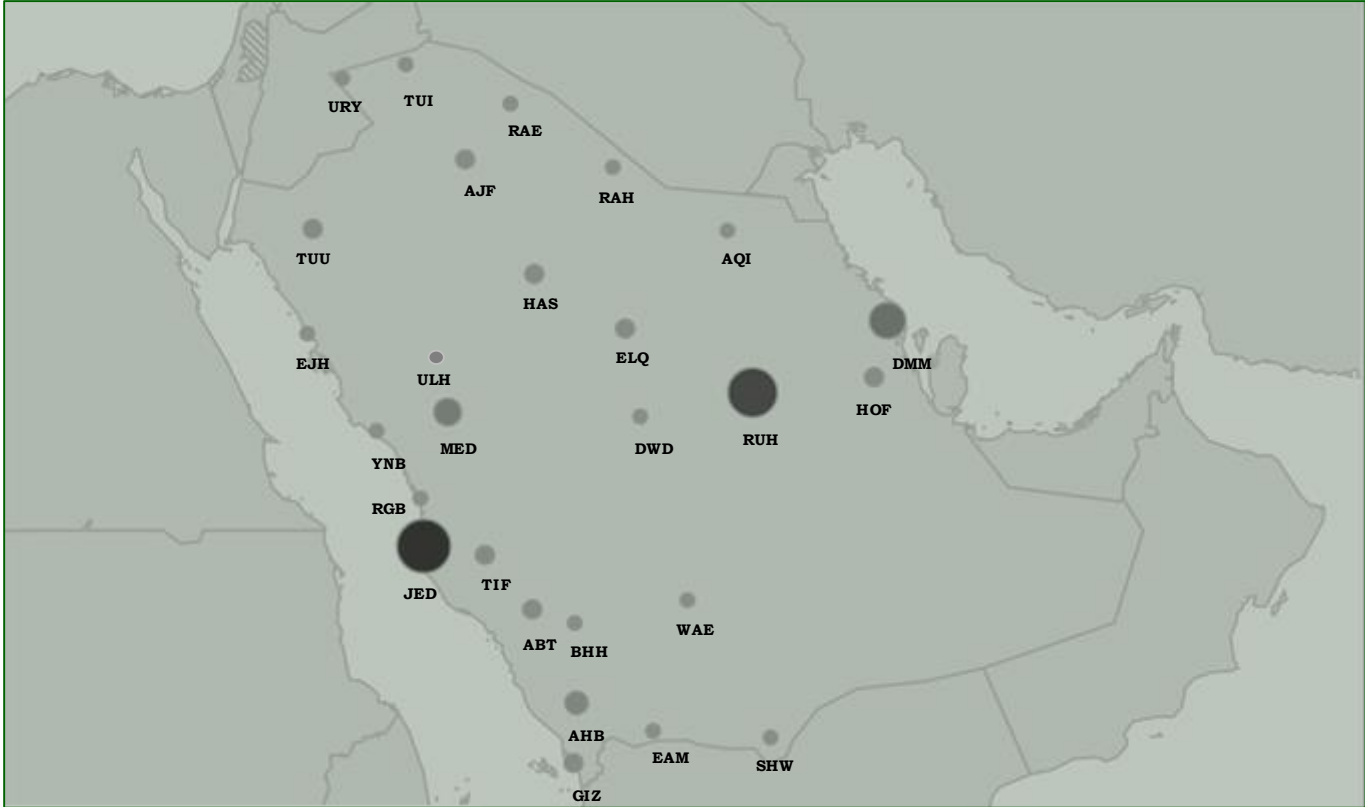
### معالم الحركة الجوية في مطارات المملكة في عام 2014م

من أبرز معالم الحركة الجوية في مطارات المملكة في عام 2014م التالي:

- تجاوز عدد الركاب في كافة مطارات المملكة أكثر من 74 مليون راكب بنسبة زيادة قدرها 9.7 % عن عام 2013م.
- بلغ إجمالي عدد الرحلات في كافة مطارات المملكة 589,216 رحلة بنسبة زيادة قدرها 4.2 % عن عام 2013م.
- بلغ حجم حركة الشحن والبريد في كافة مطارات المملكة 1,019,805 طناً، بنسبة انخفاض قدرها 3.7% عن عام 2013م.
- شهدت حركة ركاب العمرة ارتفاعاً ملحوظاً في عام 2014م بنسبة 27% عن العام 2013م.



## رموز مطارات المملكة العربية السعودية

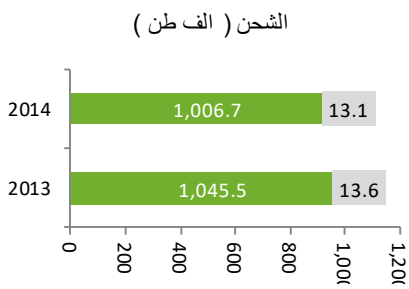


الرمز	اسم المطار
JED	مطار الملك عبدالعزيز الدولي ( جدة )
RUH	مطار الملك خالد الدولي ( الرياض )
DMM	مطار الملك فهد الدولي ( الدمام )
MED	مطار الأمير محمد بن عبدالعزيز الدولي (المدينة المنورة)
AHB	مطار أبها
GIZ	مطار الملك عبدالله بن عبدالعزيز (جازان)
TUU	مطار الأمير سلطان بن عبدالعزيز (تبوك)
ELQ	مطار الأمير نايف بن عبدالعزيز (القصيم)
TIF	الطائف
YNB	الأمير عبدالمحسن بن عبدالعزيز (ينبع)
HAS	حائل
EAM	نجران
BHH	بيشة
HOF	الأحساء
ABT	الباحة
AJF	الجوف
RAE	عرعر
URY	القريات
SHW	شرورة
AQI	القصومة
WAE	وادي الدواسر
EJM	الوجه
RAH	رفحاء
TUI	طريف
DWD	الملك سلمان بن عبدالعزيز (الدوادمي)
ULH	الامير عبدالمجيد بن عبدالعزيز (العلا)
RGB	رابغ

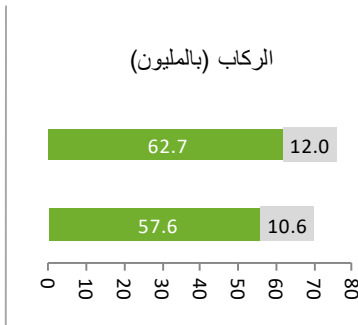
\* الترتيب بحسب الكثافة في الحركة الجوية للركاب .

## الحركة الجوية بمطارات المملكة

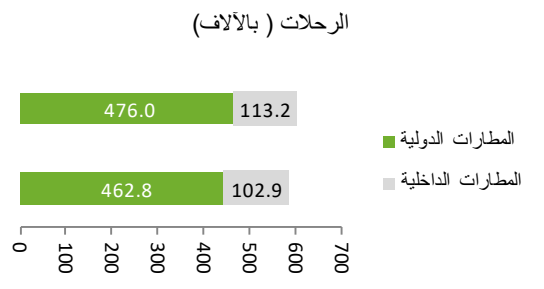
شحن و بريد (بالطن)		ركاب (بالآلاف)		رحلات		مطارات المملكة
2014	2013	2014	2013	2014	2013	
1,006,676	1,045,489	62,734	57,565	475,973	462,773	المطارات الدولية
13,129	13,579	12,015	10,555	113,243	102,858	المطارات الداخلية
1,019,805	1,059,068	74,749	68,120	589,216	565,631	المجموع



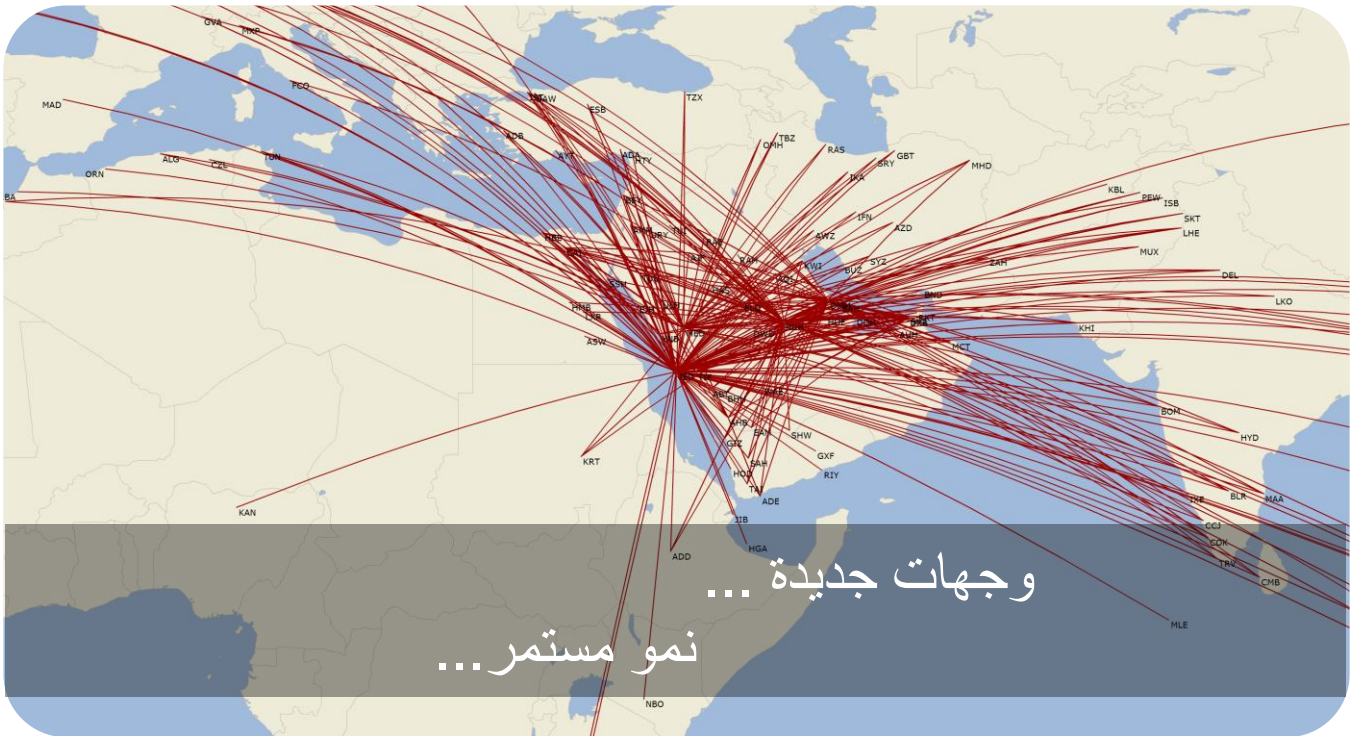
انخفاض في كمية الشحن بنسبة 3.7%



ارتفاع في عدد الركاب بنسبة 9.7%



ارتفاع في عدد الرحلات بنسبة 4.2%



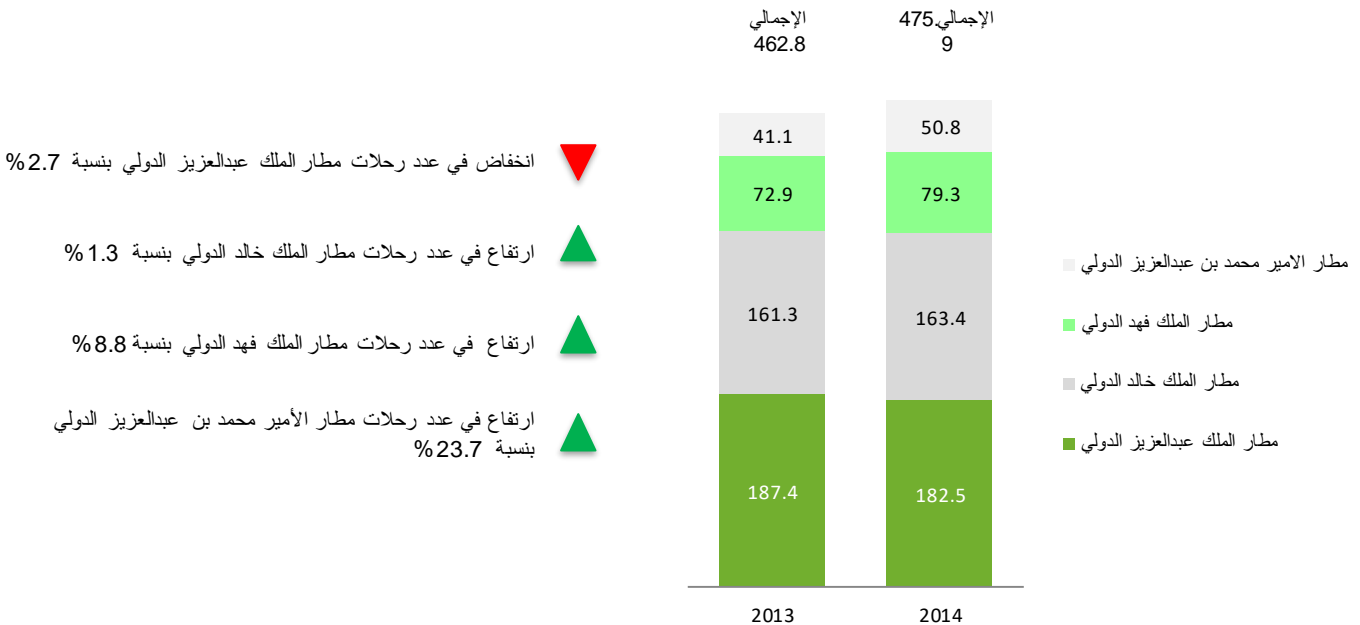
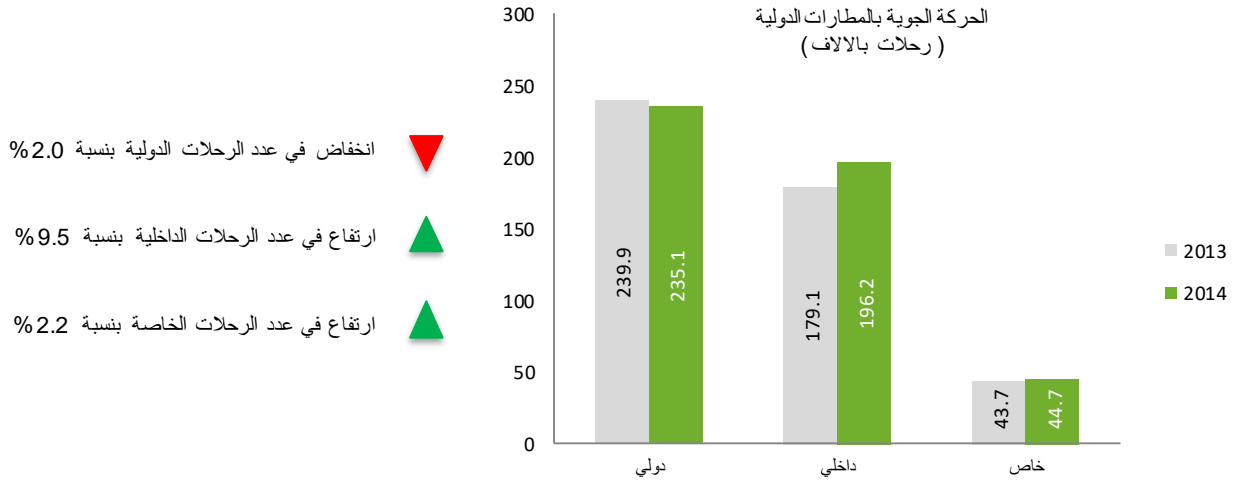


## الحركة الجوية بمطارات المملكة الدولية

### الحركة الجوية للرحلات

الرحلات								المطارات الدولية
المجموع		خاص		داخلي		دولي*		
2014	2013	2014	2013	2014	2013	2014	2013	
182,458	187,446	15,326	14,344	63,094	58,466	104,038	114,636	مطار الملك عبدالعزيز الدولي
163,383	161,314	15,597	16,937	80,516	74,972	67,270	69,405	مطار الملك خالد الدولي
79,284	72,897	12,318	11,903	30,119	26,492	36,847	34,502	مطار الملك فهد الدولي
50,848	41,116	1,484	543	22,469	19,197	26,895	21,376	مطار الأمير محمد بن عبدالعزيز الدولي
475,973	462,773	44,725	43,727	196,198	179,127	235,050	239,919	المجموع

\* تم احتساب رحلات الحج والعمرة العارضة ضمن الرحلات الدولية



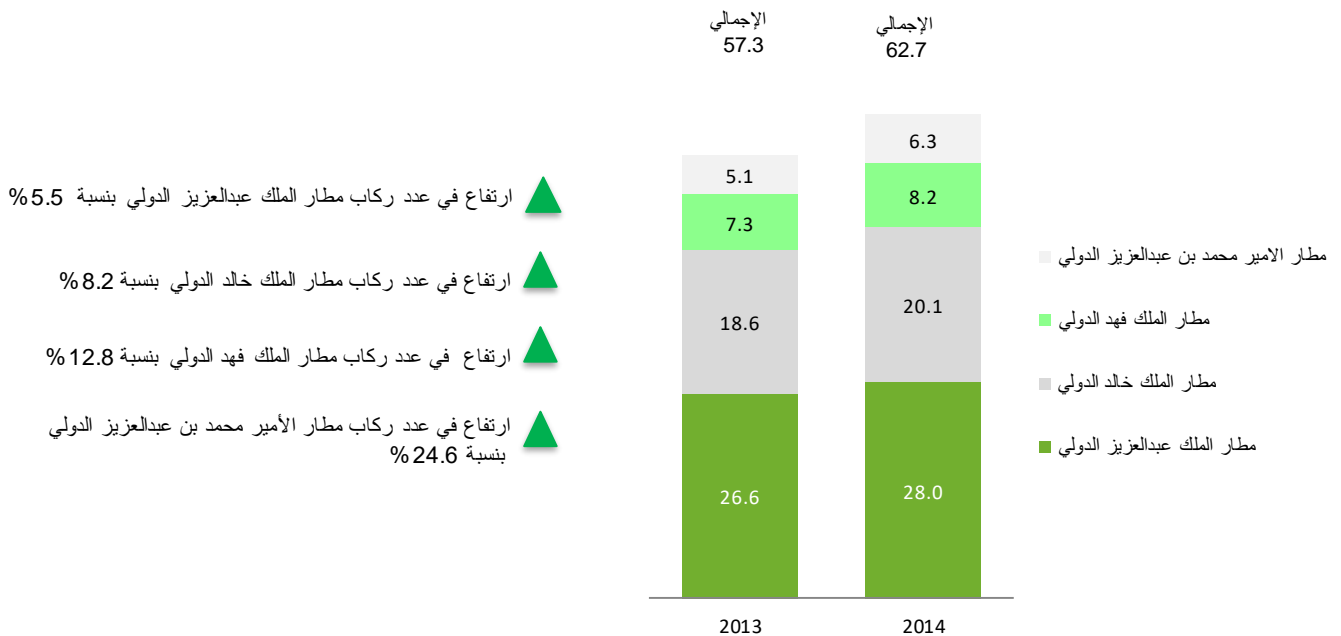
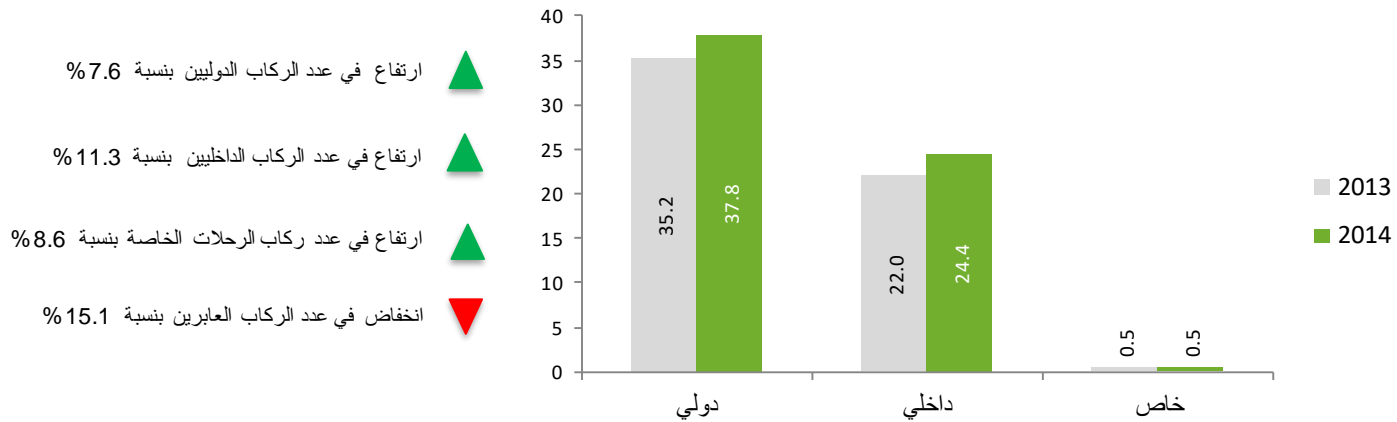


## الحركة الجوية للركاب

ركاب بالآلاف										المطارات الدولية
المجموع		العابرين**		خاص		داخلي		دولي*		
2014	2013	2014	2013	2014	2013	2014	2013	2014	2013	
28,038	26,581	76	88	77	78	8,732	7,999	19,229	18,504	مطار الملك عبدالعزيز الدولي
20,110	18,585	473	582	60	61	10,276	9,325	9,774	9,198	مطار الملك خالد الدولي
8,248	7,311	242	270	349	311	3,458	2,991	4,442	4,009	مطار الملك فهد الدولي
6,338	5,088	32	29	6	3	1,968	1,646	4,364	3,439	مطار الأمير محمد بن عبدالعزيز الدولي
62,734	57,565	823	970	492	453	24,433	21,961	37,809	35,151	المجموع

\* تم احتساب ركاب رحلات الحج والعمرة العارضة ضمن ركاب الرحلات الدولية.  
\*\* لم يتم احتساب العابرين ضمن المجموع.

### الحركة الجوية بالمطارات الدولية ركاب (بالمليون)

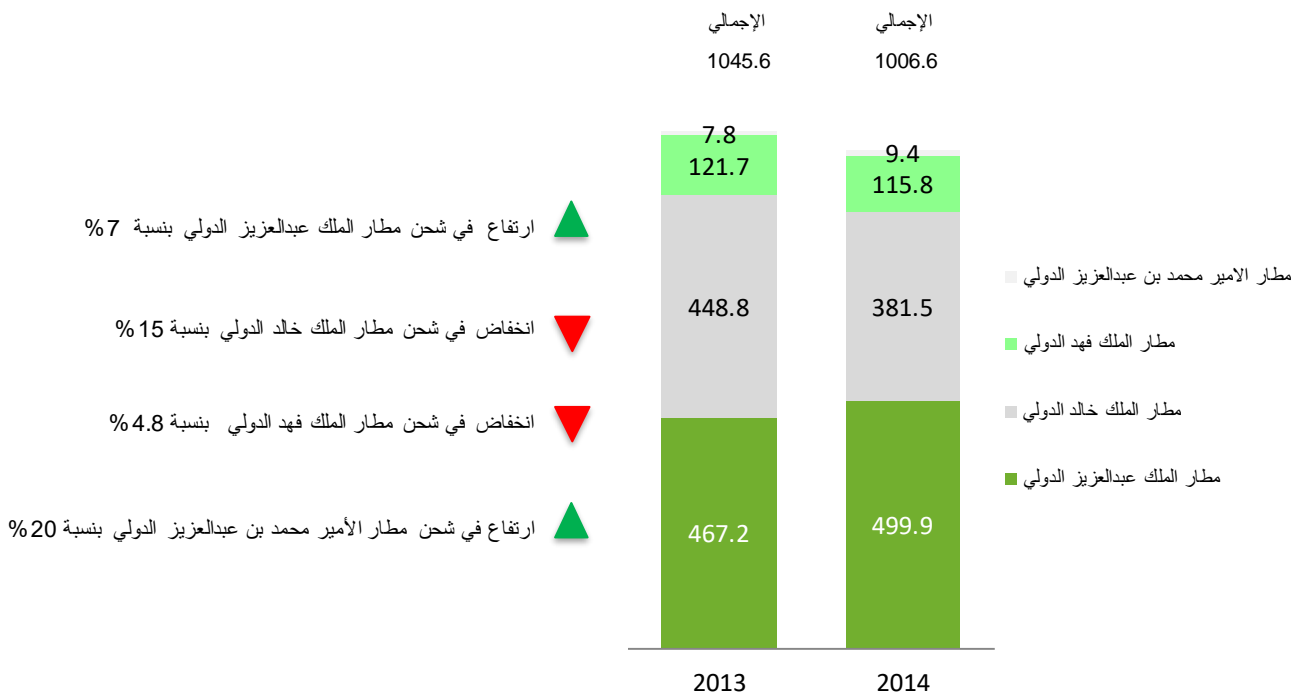
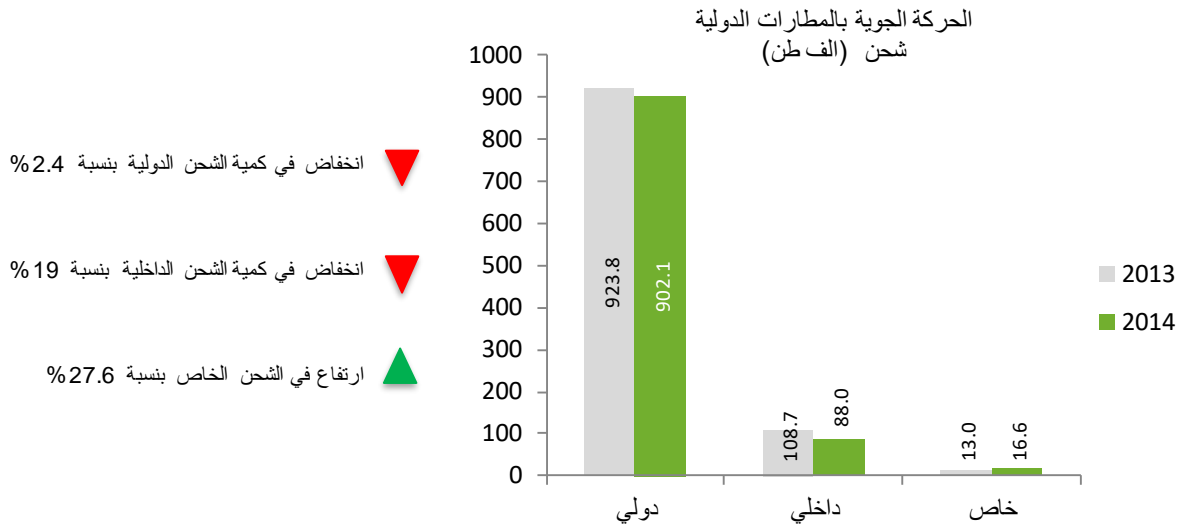




## الحركة الجوية بمطارات المملكة الدولية

### الحركة الجوية للشحن

شحن بالأطنان								المطارات الدولية
المجموع		خاص		داخلي		دولي		
2014	2013	2014	2013	2014	2013	2014	2013	
499,911	467,181	0	0	48,341	60,118	451,570	407,063	مطار الملك عبدالعزيز الدولي
381,545	448,832	10,769	9,700	29,045	36,611	341,731	402,521	مطار الملك خالد الدولي
115,830	121,655	5,831	3,312	8,629	9,759	101,370	108,584	مطار الملك فهد الدولي
9,390	7,822	0	0	2,001	2,187	7,390	5,634	مطار الأمير محمد بن عبدالعزيز الدولي
1,006,676	1,045,489	16,600	13,012	88,016	108,675	902,061	923,802	المجموع



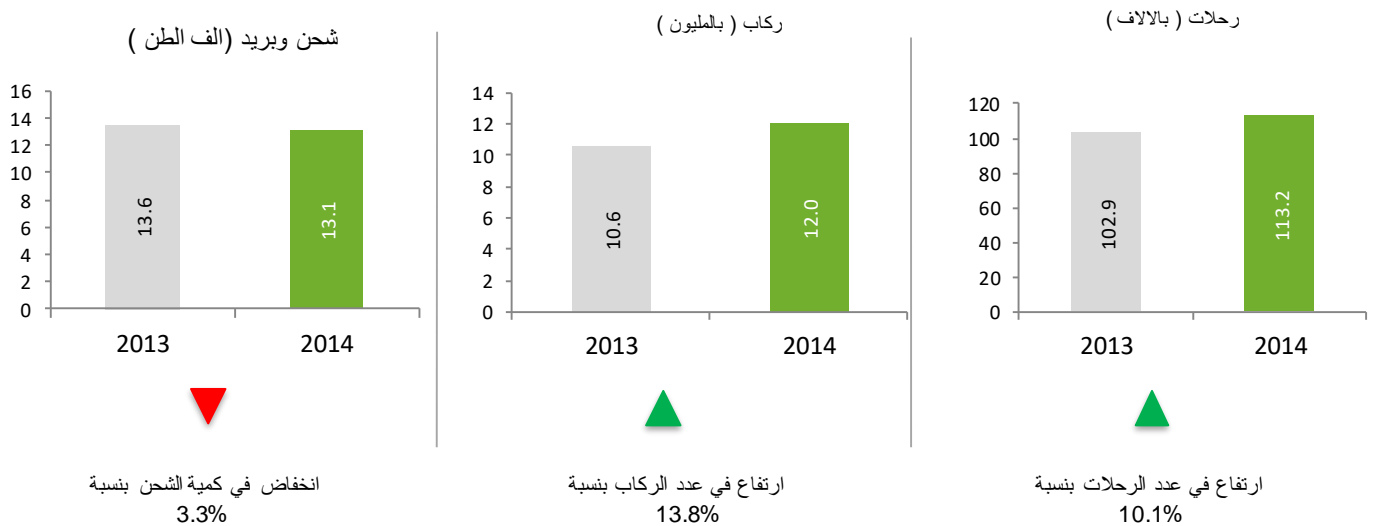


## الحركة الجوية في مطارات المملكة الداخلية

### إجمالي الحركة الجوية

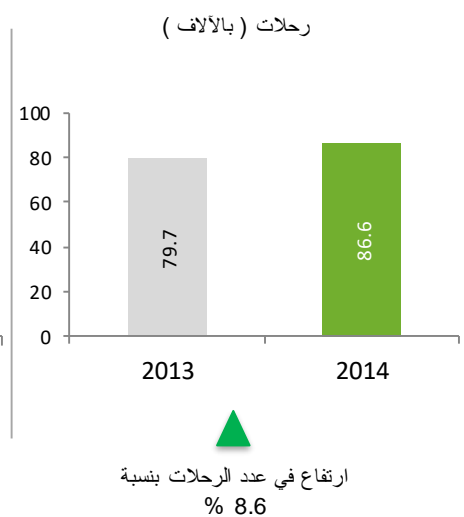
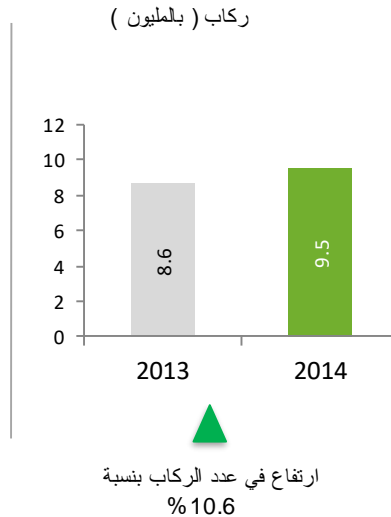
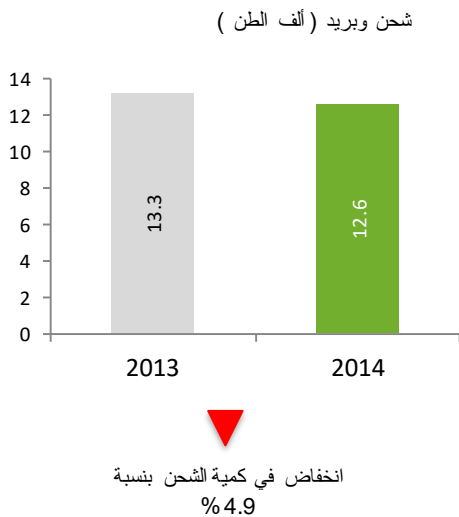
الحركة الجوية									المطارات الداخلية	
الشحن والبريد بالطن			ركاب بالآلاف			رحلات				
التغير	2014	2013	التغير	2014	2013	التغير	2014	2013		
% 16.9-	3,190.7	3,839.6	% 13.8	2,646	2,326	% 10.5	22,221	20,112	ابها	1
% 4.5-	1,941.8	2,032.9	% 10.0	1,118	1,017	% 11.5	9,556	8,567	الأمير سلطان بن عبدالعزيز (تبوك)	2
% 19.9-	328.4	409.8	% 9.1	1,005	921	% 9.2	8,488	7,771	الطائف	3
% 1.6	923.4	909.2	% 17.2	1,110	947	% 10.2	10,122	9,185	الأمير نايف بن عبدالعزيز (القصيم)	4
% 4.7	1,143.8	1,092.0	% 21.6	700	576	% 17.9	5,927	5,027	حائل	5
% 11.2	2,731.6	2,456.5	% 22.1	1,574	1,289	% 25.3	11,888	9,485	الملك عبدالله بن عبدالعزيز (جازان)	6
% 17.3-	107.6	130.1	% 6.1	348	328	% 5.4	3,012	2,857	الباحة	7
% 3.3-	9.7	10.0	% 0.8-	109	110	% 0.4	1,989	1,982	وادي الدواسر	8
% 7.9	88.1	81.7	% 11.7	146	131	% 0.9-	1,924	1,941	شوررة	9
% 14.3-	21.0	24.4	% 6.8	56	53	% 1.7-	966	983	طريف	10
% 6.0	131.4	123.9	% 6.5	387	363	% 4.5	3,734	3,573	بيشة	11
% 4.8-	342.4	359.6	% 5.4	213	202	% 2.5	2,171	2,118	عرعر	12
% 28.2-	18.3	25.4	% 15.3	58	50	% 0.1	1,031	1,030	الوجه	13
% 14.5	33.3	29.1	% 8.9	57	53	% 6.6	983	922	رفحاء	14
% 6.3-	494.6	527.6	% 5.8	612	579	% 4.0	6,139	5,905	نجران	15
% 16.7	138.1	118.3	% 3.2	134	130	% 2.1	2,211	2,166	القيصومة	16
% 9.1-	582.6	641.0	% 3.6	343	331	% 1.3	3,731	3,684	الجوف	17
% 110.6	354.7	168.4	% 89.6	352	186	% 18.5	6,510	5,494	الأحساء	18
% 4.3-	300.6	314.1	% 13.5	191	168	% 14.0	1,897	1,664	القريات	19
% 11.4-	243.6	274.9	% 6.7	817	766	% 2.2	7,874	7,707	الأمير عبدالمحسن بن عبدالعزيز (ينبع)	20
% 29.3-	0.8	1.1	% 56.4	14	9	% 88.0	408	217	الأمير عبدالمجيد بن عبدالعزيز (العلا)	21
% 70.5-	2.4	8.1	% 3.4	22	21	% 3.9-	417	434	الملك سلمان بن عبدالعزيز (الدوامة)	22
% 100.0-	0.0	1.1	% 2.0-	0	0	% 29.4	44	34	رابغ	23
% 3.3-	13,128.8	13,579.0	% 13.8	12,015	10,555	% 10.1	113,243	102,858	المجموع	

\* تشمل الحركة الداخلية والدولية والطيران الخاص ، لمشاهدة التفاصيل صفحة 10 & 11



الحركة الجوية الداخلية

الحركة الجوية الداخلية (الطيران الداخلي)									المطارات الداخلية	
الشحن والبريد بالطن			ركاب			رحلات				
التغير	2014	2013	التغير	2014	2013	التغير	2014	2013		
% 17.9-	3,127.2	3,808.2	% 10.7	2,298,946	2,077,495	% 9.8	18,791	17,120	ابها	1
% 4.5-	1,941.8	2,032.9	% 9.8	1,000,867	911,528	% 11.3	8,453	7,592	الأمير سلطان بن عبدالعزيز (تبوك)	2
% 19.9-	328.4	409.8	% 2.4	564,542	551,443	% 1.9	4,774	4,686	الطائف	3
% 1.6	923.4	909.2	% 8.0	530,151	490,706	% 3.8	5,056	4,872	الأمير نايف بن عبدالعزيز (القصيم)	4
% 4.7	1,143.8	1,092.0	% 17.9	600,242	509,311	% 14.2	4,995	4,375	حائل	5
% 11.2	2,731.5	2,456.5	% 21.3	1,552,373	1,280,152	% 23.3	11,293	9,158	الملك عبدالله بن عبدالعزيز (جازان)	6
% 17.3-	107.6	130.1	% 6.0	347,805	328,136	% 4.8	2,966	2,829	الباحة	7
% 3.3-	9.7	10.0	% 0.9-	109,265	110,310	% 0.3-	1,967	1,972	وادي الدواسر	8
% 7.9	88.1	81.7	% 11.4	128,003	114,866	% 0.1	1,458	1,457	شرورة	9
% 0.7	18.1	18.0	% 3.3	42,185	40,852	% 0.1-	730	731	طريف	10
% 6.0	131.4	123.9	% 6.4	386,495	363,307	% 3.3	3,640	3,525	بيشة	11
% 4.8-	342.4	359.6	% 4.7	211,349	201,853	% 0.3	2,105	2,098	عرعر	12
% 18.4-	17.4	21.3	% 16.8	41,365	35,407	% 12.0	775	692	الوجه	13
% 14.5	33.3	29.1	% 7.4	56,573	52,661	% 2.5	937	914	رفحاء	14
% 6.3-	494.6	527.6	% 4.9	606,472	578,285	% 2.8	6,007	5,845	نجران	15
% 16.7	138.1	118.3	% 3.1	133,451	129,487	% 1.1	2,179	2,156	القصيمة	16
% 8.8-	582.5	638.9	% 1.2	327,392	323,395	% 0.0	3,445	3,446	الجوف	17
% 4.9	3.1	3.0	% 15.9	45,906	39,592	% 19.5	540	452	الاحساء	18
% 4.3-	300.6	314.1	% 13.3	190,545	168,187	% 13.8	1,875	1,648	القريات	19
% 11.5-	140.4	158.7	% 15.6	332,834	287,807	% 8.0	3,821	3,538	الأمير عبدالمحسن بن عبدالعزيز (بنيع)	20
% 29.3-	0.8	1.1	% 58.7	14,138	8,910	% 89.6	400	211	الأمير عبدالمجيد بن عبدالعزيز (العلا)	21
% 70.5-	2.4	8.1	% 3.5	22,122	21,374	% 1.2-	415	420	الملك سلمان بن عبدالعزيز (الدوامة)	22
% 4.9-	12,606.6	13,252.1	% 10.6	9,543,021	8,625,064	% 8.6	86,622	79,737	المجموع	



## الحركة الجوية في مطارات المملكة الداخلية

### الحركة الجوية الدولية والطيران الخاص

#### الحركة الجوية الدولية

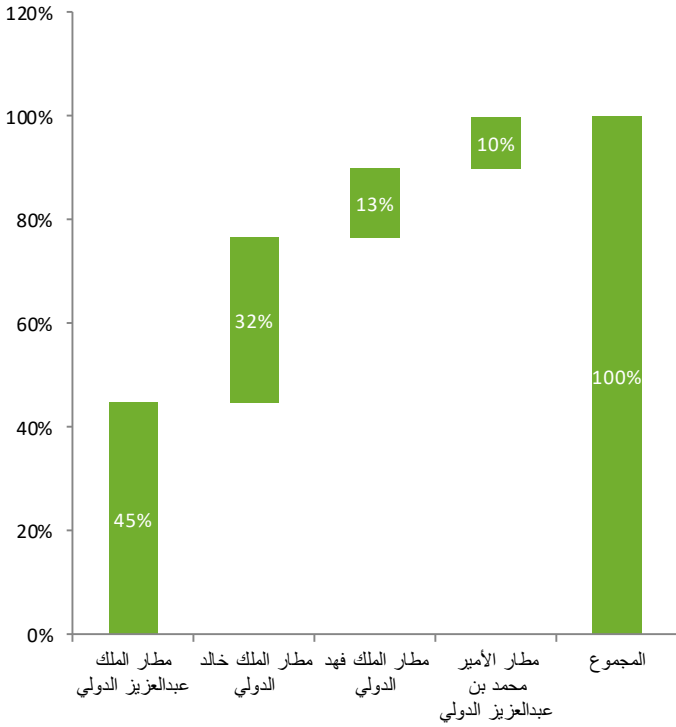
الحركة الجوية									المطارات الداخلية	
الشحن والبريد بالطن			ركاب			رحلات				
التغير	2014	2013	التغير	2014	2013	التغير	2014	2013		
% 102.1	63.5	31.4	% 41.1	336,119	238,176	% 15.5	3,082	2,668	ابها	1
-	0.0	0.0	% 12.5	116,047	103,125	% 12.2	977	871	الأمير سلطان بن عبدالعزيز (تبوك)	2
-	0.0	0.0	% 18.7	436,924	368,028	% 17.4	3,514	2,993	الطائف	3
-	0.0	0.0	% 246.0	692	200	% 200.0	3	1	الملك عبدالله بن عبدالعزيز (جازان)	4
-	0.0	0.0	% 49.3	98,608	66,069	% 37.5	850	618	حائل	5
-	0.0	0.0	حركة جديدة	13,190	0	حركة جديدة	134	0	الجوف	6
-	0.0	0.0	% 27.6	569,143	445,926	% 15.9	4,772	4,117	الأمير نايف بن عبدالعزيز (القصيم)	7
-	0.0	0.0	% 1.7	443,303	435,805	% 6.1-	3,305	3,521	الأمير عبدالمحسن بن عبدالعزيز (بنيع)	8
-	0.0	0.0	% 0.0	5,382	285	% 660.0	76	10	مطار نجران	9
-	0.0	0.0	% 0.0	58,251	3,119	% 1341.7	692	48	مطار الاحساء	10
% 102.1	63.5	31.4	% 25.1	2,077,659	1,660,733	% 17.2	17,405	14,847	المجموع	

#### الحركة الجوية للطيران الخاص

الحركة الجوية الداخلية (الطيران الخاص)									المطارات الداخلية	
الشحن والبريد بالطن			ركاب			رحلات				
التغير	2014	2013	التغير	2014	2013	التغير	2014	2013		
-	0.0	0.0	% 10.9	10,989	9,912	% 7.4	348	324	ابها	1
-	0.0	0.0	% 19.5-	1,500	1,863	% 21.2	126	104	الأمير سلطان بن عبدالعزيز (تبوك)	2
-	0.0	0.0	% 139.4	3,342	1,396	% 117.4	200	92	الطائف	3
-	0.0	0.0	% 4.1	10,671	10,255	% 50.0	294	196	الأمير نايف بن عبدالعزيز (القصيم)	4
-	0.0	0.0	% 224.5	1,259	388	% 141.2	82	34	حائل	5
-	0.1	0.0	% 141.4	20,614	8,538	% 81.6	592	326	الملك عبدالله بن عبدالعزيز (جازان)	6
-	0.0	0.0	% 415.5	598	116	% 64.3	46	28	الباحة	7
-	0.0	0.0	% 821.7	212	23	% 120.0	22	10	وادي الدواسر	8
-	0.0	0.0	% 13.5	18,149	15,990	% 3.7-	466	484	شرورة	9
% 56.0-	2.9	6.5	% 19.0	14,163	11,899	% 6.3-	236	252	طريف	10
-	0.0	0.0	% 592.9	388	56	% 95.8	94	48	بيشة	11
-	0.0	0.0	% 1425.0	1,525	100	% 230.0	66	20	عرعر	12
% 78.0-	0.9	4.2	% 11.8	16,636	14,879	% 24.3-	256	338	الوجه	13
-	0.0	0.0	% 1900.0	840	42	% 475.0	46	8	رفحاء	14
-	0.0	0.0	% 56.1	509	326	% 12.0	56	50	نجران	15
-	0.0	0.0	% 401.7	301	60	% 220.0	32	10	القيصومة	16
% 92.7-	0.2	2.1	% 66.7-	2,592	7,789	% 36.1-	152	238	الجوف	17
% 112.5	351.6	165.5	% 73.4	248,021	143,001	% 5.7	5,278	4,994	الاحساء	18
-	0.0	0.0	% 483.9	362	62	% 37.5	22	16	القريات	19
% 11.3-	103.2	116.2	% 3.3-	41,246	42,674	% 15.4	748	648	الأمير عبدالمحسن بن عبدالعزيز (بنيع)	20
-	0.0	0.0	% 82.6-	26	149	% 33.3	8	6	الأمير عبدالمجيد بن عبدالعزيز (الغلا)	21
-	0.0	0.0	% 100.0	3	24	% 100.0	2	14	الملك سلمان بن عبدالعزيز (الدوادمي)	22
% 100.0-	0.0	1.1	% 2.0-	96	98	% 29.4	44	34	رابع	23
% 55.3	458.7	295.5	% 46.1	394,042	269,640	% 11.4	9,216	8,274	المجموع	

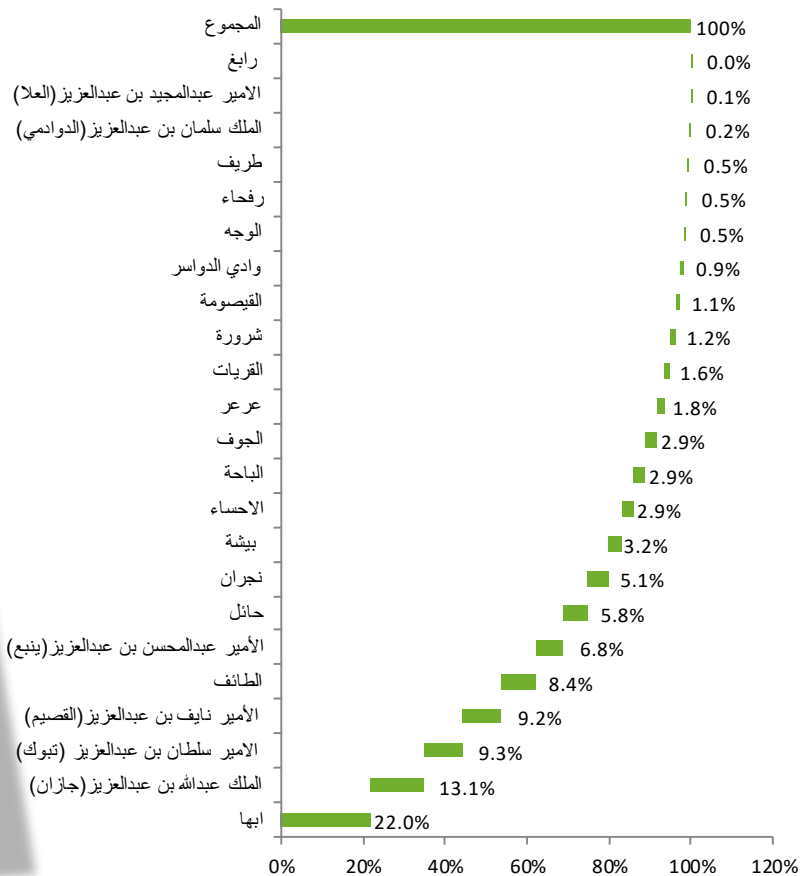
## الحصص السوقية للركاب في مطارات المملكة

الحصص السوقية للمطارات الدولية



- ارتفع عدد الركاب في مطار الملك عبدالعزيز الدولي بنسبة 5.5% وذلك بسبب ارتفاع عدد الركاب الدوليين بنسبة 3.9%، وارتفاع الركاب الداخليين إلى 9.2%.
- ارتفع عدد الركاب في مطار الملك خالد الدولي بنسبة 8.2% وذلك بسبب ارتفاع عدد الركاب الدوليين بنسبة 6.3% وارتفاع عدد الركاب الداخليين بنسبة 10.2%.
- ارتفع عدد الركاب في مطار الملك فهد الدولي بنسبة 12.8% وذلك بسبب ارتفاع عدد الركاب الدوليين بنسبة 10.8% وارتفاع عدد الركاب الداخليين بنسبة 15.6%.
- ارتفع عدد الركاب في مطار الأمير محمد بن عبدالعزيز الدولي بنسبة 24.6% وذلك بسبب ارتفاع عدد الركاب الدوليين بنسبة 26.9% وارتفاع عدد ركاب الداخليين بنسبة 19.5%.

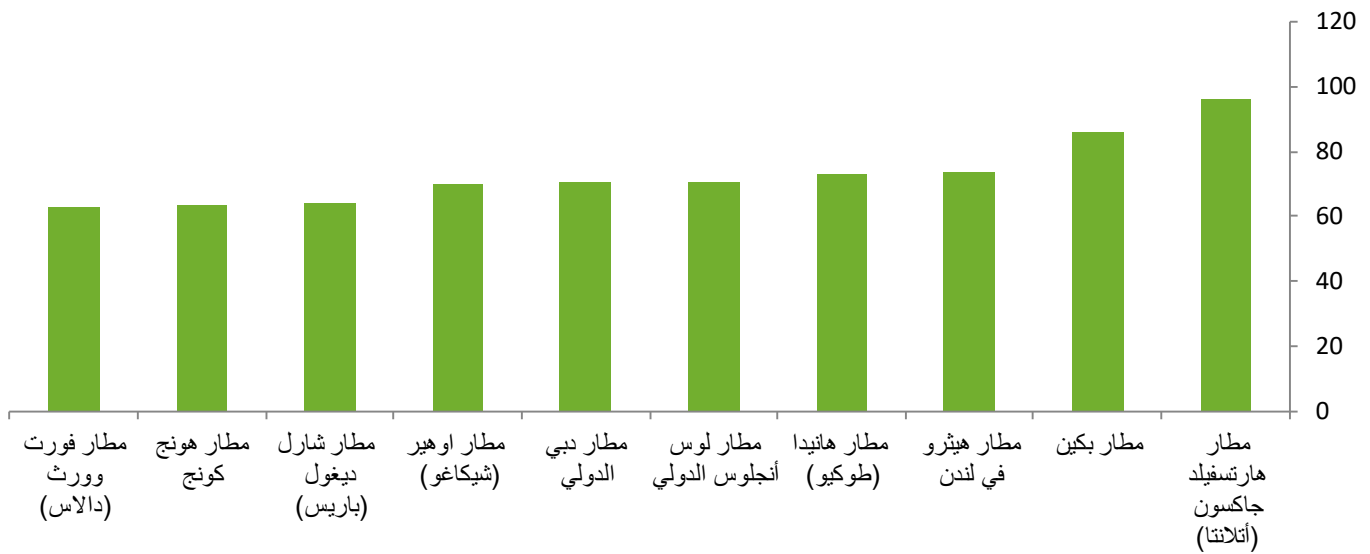
الحصص السوقية للمطارات الداخلية



بلغت الحصة السوقية لحركة الركاب الدولية في المطارات الداخلية نسبة 17% من إجمالي حركة المطارات الداخلية حيث بلغت حصة مطار الأمير نايف بن عبدالعزيز بالقصيم 27% يليها مطار الأمير عبدالمحسن بن عبدالعزيز ببنيع 21.3% و الطائف 21.0%

## معلومات عامة أفضل 10 مطارات في العالم (حسب عدد الركاب) لعام 2014م

الترتيب	المطار	الركاب	تغير من عام 2013	الترتيب عام 2013	الترتيب عام 2012	الترتيب عام 2006	الترتيب عام 2003	الترتيب عام 2000
1	مطار هارتسفيلد جاكسون (أتلانتا)	96.1 مليون	%1.85	1	1	1	1	1
2	مطار بكين	86.1 مليون	%2.90	2	2	9	32	42
3	مطار هيثرو في لندن	73.4 مليون	%1.40	3	3	3	3	4
4	مطار هانيدا (طوكيو)	72.8 مليون	%1.00	4	4	4	4	6
5	مطار لوس أنجلوس الدولي	70.7 مليون	%6.00	6	6	5	5	3
6	مطار دبي الدولي	70.4 مليون	%6.10	7	10	37	54	80
7	مطار اوهير (شيكاغو)	70.1 مليون	%4.45	5	5	2	2	2
8	مطار شارل ديغول (باريس)	63.8 مليون	%2.80	8	7	7	8	8
9	مطار هونج كونج	63.4 مليون	%5.80	11	12	14	24	22
10	مطار فورت وورث (دالاس)	62.9 مليون	%4.40	9	8	6	6	5



المصدر، مجلة المجلس الدولي للمطارات